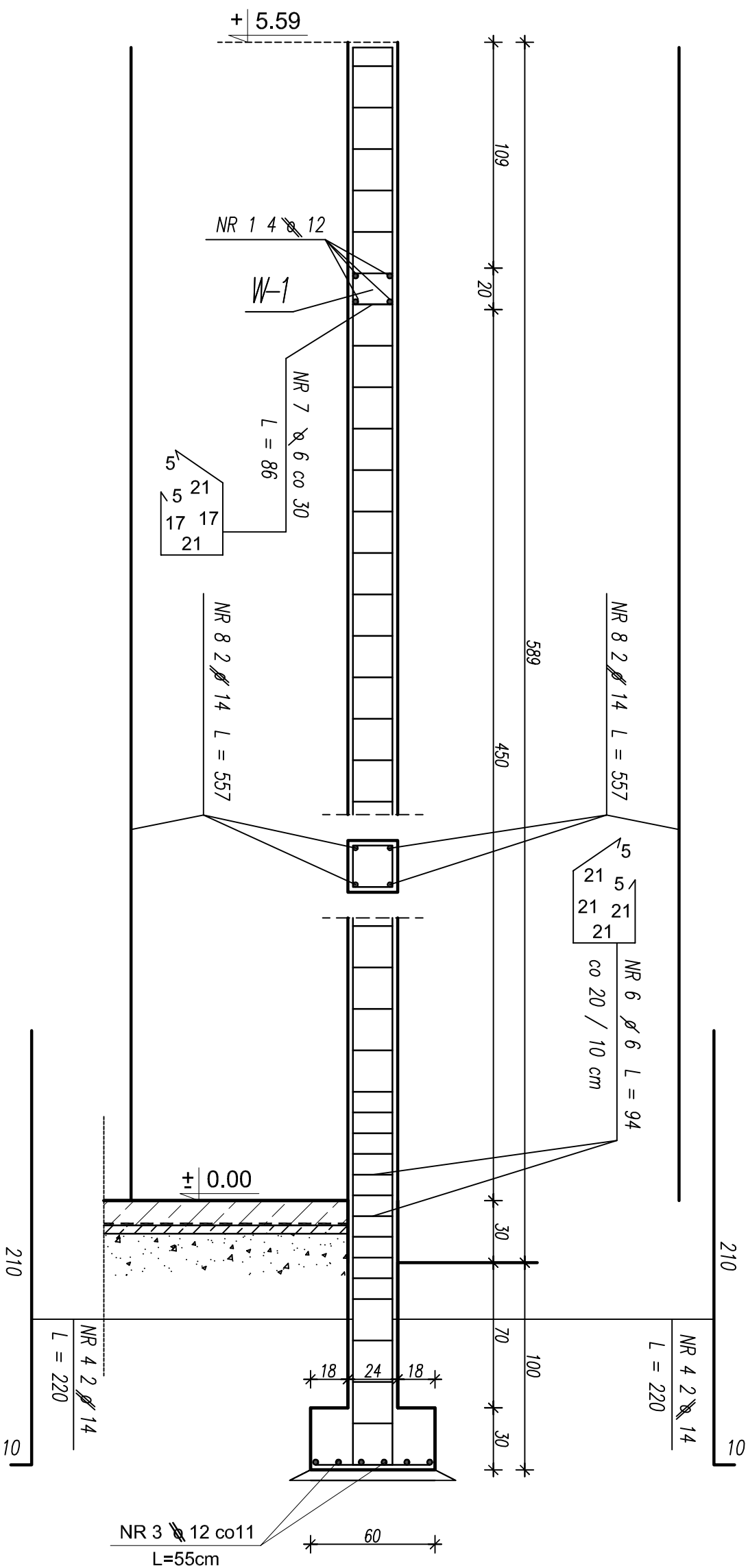


SŁUPY POD PŁATWIE STOŁCOWE  
W ŚCIANIE SZCZYTOWEJ

2 szt.  
skala 1:25



TEMAT RYSUNKU: BUDOWA DWUSTANOWISKOWEGO GARAŻU NA SAMOCHOD OSOBOWY		INWESTOR: GMINA PIŃCZÓW, z/s 28-400 PIŃCZÓW, ul. 3-go Maja 10,		
NAZWA RYSUNKU: SŁUPY POD PŁATWIE ST. W ŚCIANIE SZCZYTOWEJ	SKALA: 1:100, 1:25	LOKALIZACJA: DZ.NR EW. 284, SKOWRONNO DOLNE, GMINA PIŃCZÓW,		
BRANŻA: KONSTRUKCJA	DATA: 09.2022r.	PROJEKTANT: mgr inż. Józef Skrzypczyński upr.bud.KL-21/85 SWK/0089/POOK/07	PODPIS:	